

# Technisches Datenblatt

## Produktmerkmale



### Tunnelspülmaschine 300, Kaltwasser, Ausgang rechts, Ecke, Vorwaschen, Rückgewinnung

<b>Modell</b>	<b>SAP -Code</b>	00018484
---------------	------------------	----------



- Kostenlos zum Produkt: 1x RM Clean+ 12 kg (00012271) und 1x RM Rinse+ 10 kg (00012273)
- Anzeigetyp: Touchscreen-Display
- Anzahl der Programme: 5
- Anzahl der Haut: 2
- Maximale Rack -Feed [Racks/H]: 300
- Türkläre Höhe [MM]: 450
- Korbgröße [mm]: 500x500
- Wasserverbrauch des Wasch zyklus [l/Korb]: 0,6-1,1
- Waschzykluszeit [s/Korb]: 18
- Waschmittel- und Spülenpumpensystem: ProDose - genaue Dosierung mittels Peristaltikpumpe (Schlauchpumpe)
- Pumpentyp waschen: Zweiweg - DuoFlow
- Waschmittelspender: Ja
- AID -Dispenser ausspülen: Ja

<b>SAP -Code</b>	00018484	<b>Kesselleistung [KW]</b>	28.000
<b>Netzbreite [MM]</b>	4224	<b>Beckenvolumen [l]</b>	70
<b>Nettentiefe [MM]</b>	990	<b>Panzerleistung [KW]</b>	10.500
<b>Nettohöhe [MM]</b>	1615	<b>Wasserverbrauch des Wasch zyklus [l/Korb]</b>	0,6-1,1
<b>Nettogewicht / kg]</b>	950.00	<b>Waschzykluszeit [s/Korb]</b>	18
<b>Power Electric [KW]</b>	46.800	<b>Maximale Rack -Feed [Racks/H]</b>	300
<b>Wird geladen</b>	400 V / 3N - 50 Hz	<b>Türkläre Höhe [MM]</b>	450
<b>Kesselkapazität [l]</b>	34.00	<b>Korbgröße [mm]</b>	500x500

# Technisches Datenblatt

Technische Zeichnung



Tunnelpülmaschine 300, Kaltwasser, Ausgang rechts, Ecke, Vorwaschen, Rückgewinnung

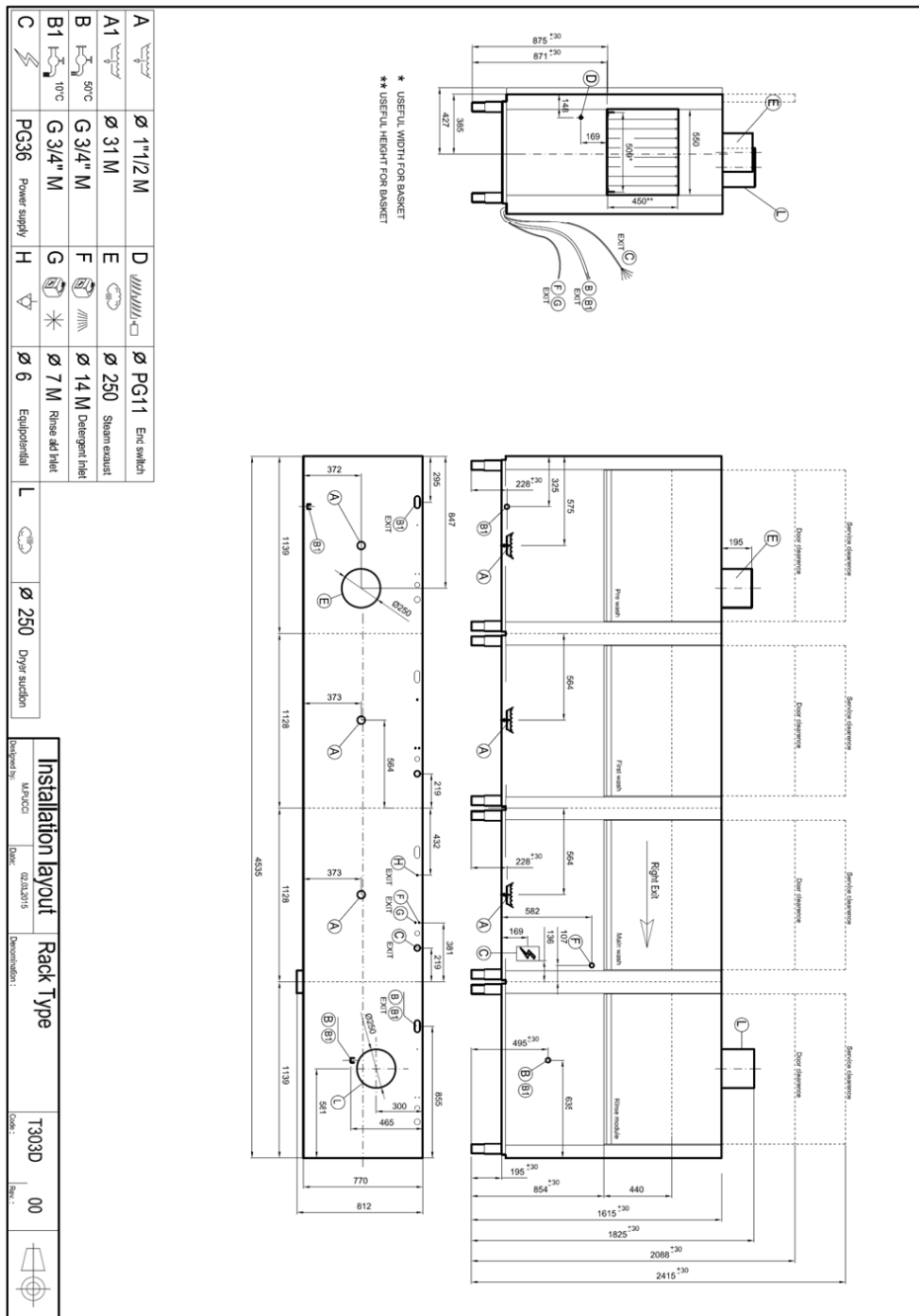
Modell

SAP -Code

00018484

TECHNICAL FILE

2021



# Technisches Datenblatt

technische Parameter



Tunnelpülmaschine 300, Kaltwasser, Ausgang rechts, Ecke, Vorwaschen, Rückgewinnung

Modell

SAP -Code

00018484

**1. SAP -Code:**

00018484

**2. Netzbreite [MM]:**

4224

**3. Nettentiefe [MM]:**

990

**4. Nettohöhe [MM]:**

1615

**5. Nettogewicht / kg:**

950.00

**6. Bruttobreite [MM]:**

5600

**7. Grobtiefe [MM]:**

1200

**8. Bruttohöhe [MM]:**

2060

**9. Bruttogewicht [kg]:**

1070.00

**10. Gerätetyp:**

Elektrisches Gerät

**11. Steuertyp:**

Touchscreen

**12. Material:**

AISI 326

**13. Power Electric [KW]:**

46.800

**14. Wird geladen:**

400 V / 3N - 50 Hz

**15. Anzahl der Programme:**

5

**16. Öffnung des Geräts:**

ausziehbar nach oben

**17. Türkläre Höhe [MM]:**

450

**18. Einlassdruck [bar]:**

0,5-4

**19. Verstellbare Füße:**

Ja

**20. Anzahl der Haut:**

2

**21. Modularer Aufbau:**

Ja

**22. Vorgewaschenmodul:**

Ja

**23. Maximale Rack -Feed [Racks/H]:**

300

**24. Selbstverschlusszyklus:**

Nein

**25. Kesselkapazität [l]:**

34.00

**26. Kesselleistung [KW]:**

28.000

**27. Beckenvolumen [l]:**

70

**28. Panzerleistung [KW]:**

10.500

# Technisches Datenblatt

technische Parameter



Tunnelpülmaschine 300, Kaltwasser, Ausgang rechts, Ecke, Vorwaschen, Rückgewinnung

Modell

SAP -Code

00018484

**29. Anzahl der Waschen des Waschens:**

5

**30. Anzahl der Spülen von Armen:**

5

**31. Anzahl der Waffen sowohl für das Spülen als auch für das Waschen:**

1

**32. Armverbindung:**

Click-Clack - einfache Entnahme mit einer Hand

**33. Waschartyp:**

starr

**34. Armmaterial waschen:**

Edelstahl

**35. Atmosphärischer Kessel mit Spülenpumpe:**

Ja

**36. Armtyp ausspülen:**

starr

**37. Armmaterial abspülen:**

Edelstahl

**38. Tief gezogener Panzer:**

Ja

**39. Abflussfilter:**

ProGrassive + Evolution3 - die dreifache Filterung fängt Partikel bis zu einer Größe von 0,8 mm auf, das elektronisch gesteuerte teilweisem Ablassen vor der Phase des Spülens garantiert 0 % Verlust sauberen Wassers in den Abfluss

**40. Thermostop:**

Ja

**41. Kessel -Thermostat einstellen:**

Ja

**42. Korbkapazität:**

160-210-230-250-300

**43. Waschmittel- und Spülenpumpensystem:**

ProDose - genaue Dosierung mittels Peristaltikpumpe (Schlauchpumpe)

**44. Energiesparsystem:**

Energiesparmodus

**45. Systemspülen:**

UltraRinse3 - gemeinsame Verbundstoffarme für das Spülen und Abwaschen mit Geometrie für das Versprühen des Spülwassers in dünnen Strahlen direkt gegen das Geschirr

**46. Heizsystem:**

HotWash - System des parallelen Betriebs des Heizkörpers der Wanne und des Boilers zur Verkürzung der Zeit für das Starten des weiteren Zyklus

**47. Elektroventil heißes Wasser:**

Nein

**48. Korbgröße [mm]:**

500x500

**49. Min Versorgungswassertemperatur [° C]:**

10

**50. Maximale Versorgungswassertemperatur [° C]:**

60

# Technisches Datenblatt

technische Parameter



Tunnelspülmaschine 300, Kaltwasser, Ausgang rechts, Ecke, Vorwaschen, Rückgewinnung

Modell

SAP -Code

00018484

**51. Eingebauter Weichspüler:**

Nein

**52. Anzeigetyp:**

Touchscreen-Display

**53. Bildschirmgröße:**

5"

**54. Standort des Bedienfelds:**

an der Fronttafel - lange Seite

**55. Ablaufpumpe:**

Nein

**56. Selbstdiagnostik:**

Ja

**57. Doppelspülung:**

Ja

**58. Pumpentyp waschen:**

Zweiweg - DuoFlow

**59. Waschmittelspender:**

Ja

**60. AID -Dispenser ausspülen:**

Ja

**61. Wasserverbrauch des Wasch zyklus [l/Korb]:**

0,6-1,1

**62. Waschzykluszeit [s/Korb]:**

18

**63. Wassertemperatur ausspülen [° C]:**

82 (65)

**64. Programm hohe Kapazität:**

Ja

**65. Programm Allgemeiner Zweck:**

Ja

**66. Programm verlängerter Kontakt (DIN 10534):**

Ja

**67. Programmbrille:**

Ja

**68. Querschnitt der Leiter CU [mm<sup>2</sup>]:**

25

- Výkon (kW): 17-22 (230 V); 30-38 (400 V)

**69. Wasserversorgungsanschluss:**

3/4"

**70. Durchmesser Nominal:**

DN 50